

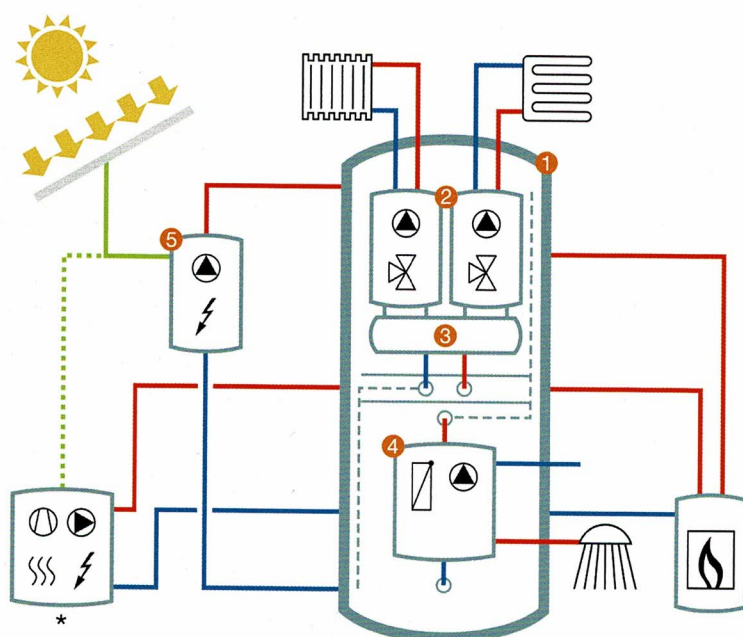
D1 Hybridheizung für Sanierung, tubra® - Komponenten für Wärmepumpe und Gasbrennwert

Die Kombination von Wärmepumpe und Gasbrennwertgerät ermöglicht die Erfüllung der 65% erneuerbaren Energieanteil für Altbauten, auch mit Heizkörpern.

Die Heizungsgrundlast wird bis zum Bivalenzpunkt vollständig durch die Wärmepumpe abgedeckt.

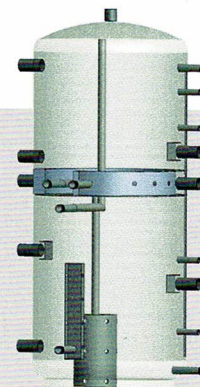
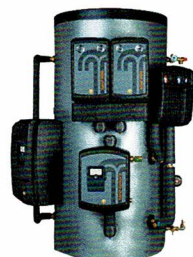
Das Gasbrennwertgerät übernimmt die Nachheizung für das Warmwasser und unterstützt die Heizung bei sehr tiefen Außentemperaturen.

Durch Photovoltaik und tubra®-eTherm kann die Versorgung fürs Warmwasser noch zusätzlich regenerativ unterstützt werden.



Ihr System-Nutzen

- System für Altbauten mit Heizkörpern, die nicht zu 100% mit Wärmepumpen beheizt werden können
- Systemspeicher tubra® - PFW 500 - 1000 als Wärmezentrale für die hybride Beheizung von regenerativen und fossilen Wärmequellen
- Zusätzlicher Solarenergieanteil durch Photovoltaik Schichtbeladesystem tubra® - eTherm
- Ökologisch optimierte Betriebsweise mit sehr hohem regenerativem Anteil für die Sanierung



1 tubra® - Systemspeicher

PFW Serie

PFW 500, 800 und 1000 Liter



2 tubra® - PGM DN 20

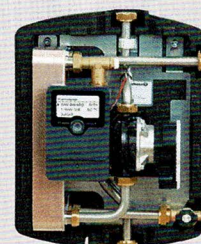
Heizkreis DN 20

Pumpengruppe für gemischte Heizkreise



3 tubra® - VM 2 DN 20

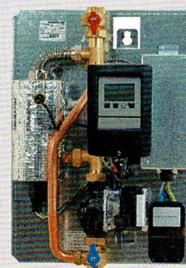
Verteiler-Modul für 2 Heizkreise



4 tubra® - nemux M

Frischwasserstation

für das Einfamilienhaus



5 tubra® - eTherm C

Die elektrothermische Station

Wärmepumpen einbauen

Wärmepumpengipfel: Habeck erklärt, wie wir künftig heizen

Die Bundesregierung plant eine Offensive zum Einbau von Wärmepumpen als klimafreundlichere Alternative zur Öl- und Gasheizung.

Sie will damit für eine Wärmewende bei Gebäuden die Abkehr von fossilen Energien und zugleich den Klimaschutz vorantreiben. Ab 2024 sollten jährlich mindestens 500.000 neue Wärmepumpen zum Heizen von Gebäuden installiert werden - bis 2030 sollen es sechs Millionen installierte Anlagen werden.

Heizungseinbau – Pflichtanteil Erneuerbare Energie

Im Koalitionsvertrag der Ampel ist verankert, dass neue Heizungen ab 2024 einen Anteil von 65 Prozent erneuerbarer Energie haben müssen. Die hier vorgestellten Lösungen erfüllen generell diese Anforderung.

(Detailprüfung erforderlich)

Förderprogramme

Bei vielen Förderprogrammen für den Einbau regenerativer Heizsysteme ist das komplette System rund um den Wärmeerzeuger förderfähig. Somit sind die Tuxhorn-Systemkomponenten wie Speicher, Pumpengruppen und Zubehör komplett förderfähig.

(Bitte beachten Sie die aktuellen Bedingungen der Förderprogramme)

500.000

Wärmepumpen / Jahr

65%

Pflichtanteil Erneuerbare Energie



Bundesamt
für Wirtschaft und
Ausfuhrkontrolle

KFW

